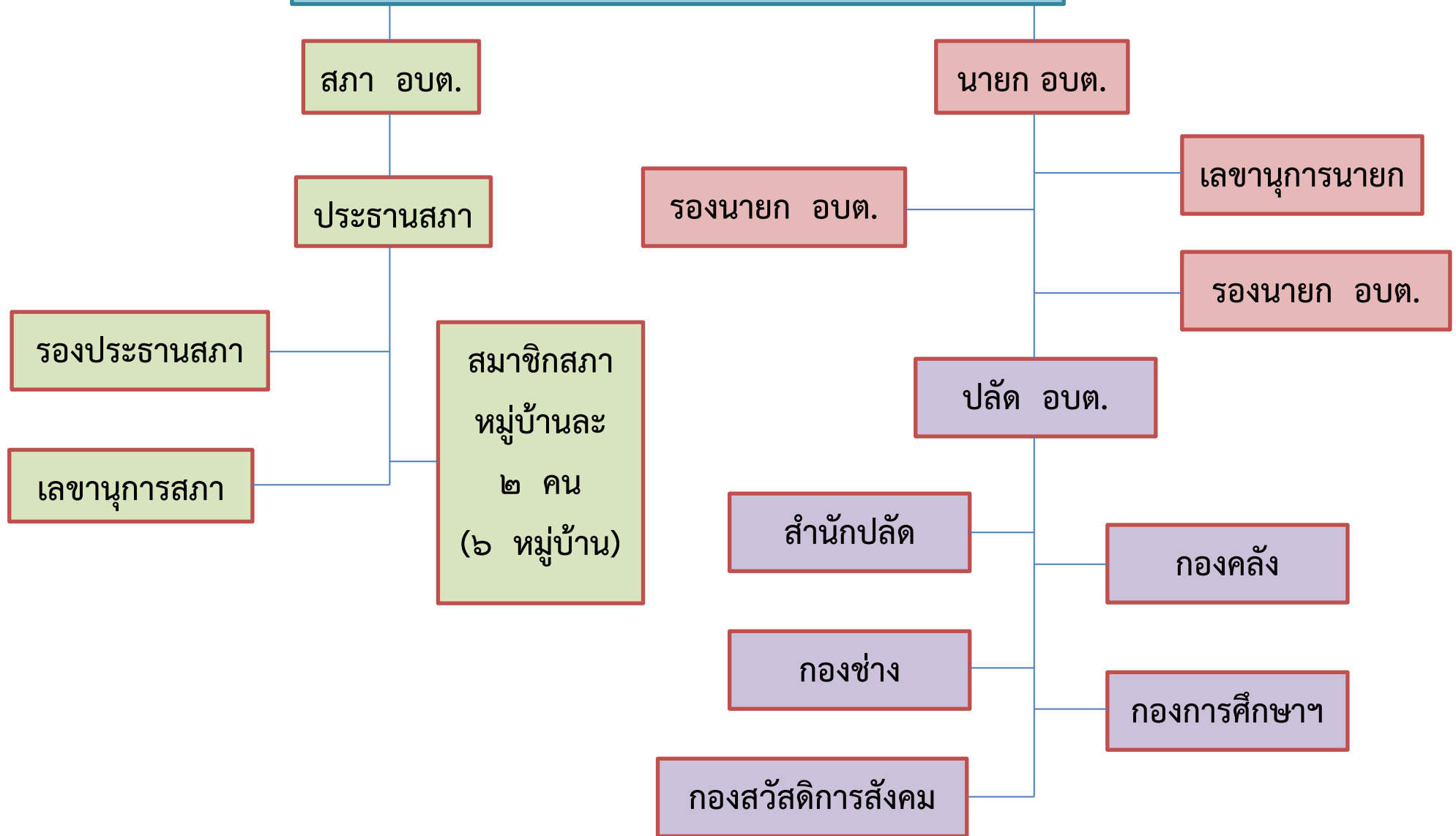
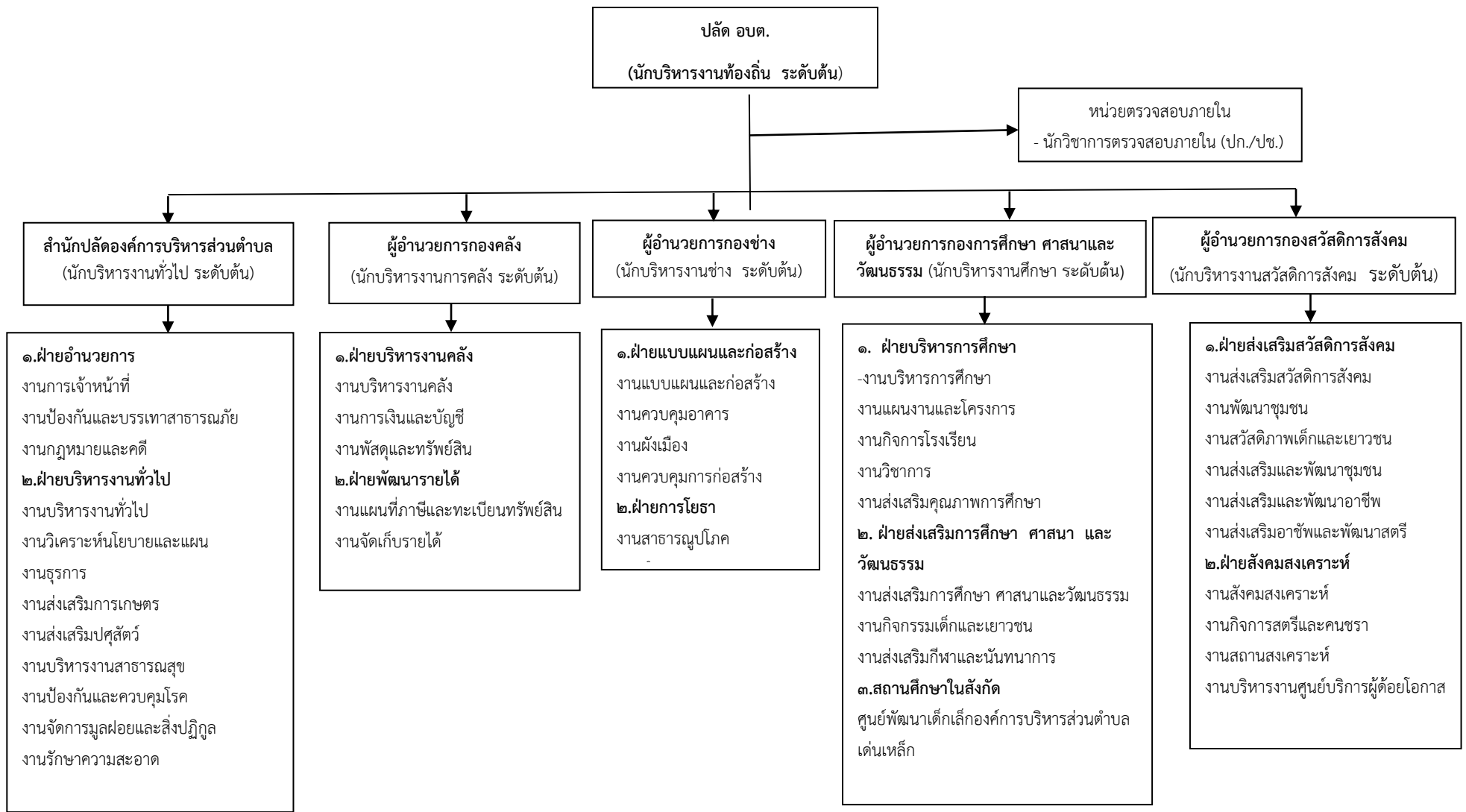


# โครงสร้างหน่วยงาน อบต.เด่นเหล็ก



# โครงสร้างส่วนราชการภายในองค์การบริหารส่วนตำบลเด่นเหล็ก



## โครงสร้างสำนักปลัดองค์การบริหารส่วนตำบล

หัวหน้าสำนักปลัด  
(นักบริหารงานทั่วไป ระดับต้น)

### ๑. ฝ่ายอำนวยการ

- งานการเจ้าหน้าที่
  - นักทรัพยากรบุคคล (ชก.)
- งานป้องกันและบรรเทาสาธารณภัย
  - จพง.ป้องกันและบรรเทาสาธารณภัย (ปง.)
  - พนักงานจ้างทั่วไป ปฏิบัติงาน ขับเครื่องจักรกลขนาดเบา (รถบรรทุกน้ำ)
- งานกฎหมายและคดี

### ๒. ฝ่ายบริหารงานทั่วไป

- งานบริหารทั่วไป
  - นักจัดการงานทั่วไป (ลูกจ้างประจำ)
  - พนักงานจ้างทั่วไป ปฏิบัติงาน คนงานทั่วไป
  - พนักงานจ้างทั่วไป ปฏิบัติงาน คนสวน
- งานวิเคราะห์นโยบายและแผน
  - นักวิเคราะห์นโยบายและแผน (ชก.)
- งานธุรการ
  - เจ้าพนักงานธุรการ (ปง.)
- งานส่งเสริมการเกษตร
- งานส่งเสริมปศุสัตว์
- งานบริหารงานสาธารณสุข
  - เจ้าพนักงานสาธารณสุข (ปง./ชง.)
- งานป้องกันและควบคุมโรค
- งานจัดการมูลฝอยและสิ่งปฏิกูล
  - พนักงานจ้างทั่วไป ปฏิบัติงาน ขับเครื่องจักรกลขนาดเบา (รถขยะ)
  - พนักงานจ้างทั่วไป ปฏิบัติงาน คนงานประจำรถขยะ

## โครงสร้างกองคลัง

ผู้อำนวยการกองคลัง  
(นักบริหารงานการคลัง ระดับต้น)

### ๑. ฝ่ายบริหารงานคลัง

- งานบริหารงานคลัง
- งานการเงินและบัญชี
  - นักวิชาการการเงินและบัญชี (ชก.)
  - ผู้ช่วยเจ้าพนักงานการเงินและบัญชี (ภารกิจ)
- งานพัสดุและทรัพย์สิน
  - เจ้าพนักงานพัสดุ (ปง.)
  - ผู้ช่วยเจ้าพนักงานพัสดุ (ภารกิจ)

### ๔. ฝ่ายพัฒนารายได้

- งานแผนที่ภาษีและทะเบียนทรัพย์สิน
- งานจัดเก็บรายได้
  - นักวิชาการจัดเก็บรายได้ (ปก.)

## โครงสร้างกองช่าง

ผู้อำนวยการกองช่าง  
(นักบริหารงานช่าง ระดับต้น)

### ๑. ฝ่ายแบบแผนและก่อสร้าง

- งานแบบแผนและก่อสร้าง
  - นายช่างโยธา (ปง./ชง.)
  - พนักงานจ้างทั่วไป ปฏิบัติงาน ชูรการ
- งานควบคุมอาคาร
- งานผังเมือง
- งานควบคุมการก่อสร้าง
  - ผู้ช่วยนายช่างโยธา (ภารกิจ)
- งานสำรวจและออกแบบ

### ๒. ฝ่ายสาธารณูปโภค

- งานประสานสาธารณูปโภค
  - พนักงานสูบน้ำ (ลูกจ้างประจำ งบ สถ.)
  - ผู้ช่วยนายช่างไฟฟ้า (ภารกิจ)
  - พนักงานจ้างทั่วไป ปฏิบัติงาน พนักงานสูบน้ำ (งบ สถ.) ๒ อัตรา
  - พนักงานจ้างทั่วไป ปฏิบัติงาน ผลิตน้ำประปา

## โครงสร้างกองการศึกษา ศาสนา และวัฒนธรรม

ผู้อำนวยการการศึกษา ศาสนาและวัฒนธรรม  
(นักบริหารงานศึกษา ระดับต้น)

### ๑. ฝ่ายบริหารการศึกษา

- งานบริหารการศึกษา
  - นักวิชาการการศึกษา (ปก.)
- งานแผนงานและโครงการ
- งานกิจการโรงเรียน
- งานวิชาการ
- งานส่งเสริมคุณภาพการศึกษา

### ๒. ฝ่ายส่งเสริมการศึกษา ศาสนา และวัฒนธรรม

- งานประเพณี ศาสนา ศิลปะ วัฒนธรรม
- งานกิจกรรมเด็กและเยาวชน
- งานส่งเสริมกีฬาและนันทนาการ

### ๓. สถานศึกษาในสังกัด

- ศูนย์พัฒนาเด็กเล็กองค์การบริหารส่วนตำบลเด่นเหล็ก**
- งานบริหารงานทั่วไปของศูนย์พัฒนาเด็กเล็ก
  - งานจัดการเรียนการสอน
    - ครู คศ.๒ (งบ สด.)
    - ครู คศ.๑ (งบ สด.)
  - งานการเงิน/บัญชี และพัสดุ

## โครงสร้างกองสวัสดิการสังคม

ผู้อำนวยการกองสวัสดิการสังคม  
(นักบริหารงานสวัสดิการสังคม ระดับต้น)

### ๑. ฝ่ายส่งเสริมสวัสดิการสังคม

- งานส่งเสริมสวัสดิการสังคม
- งานพัฒนาชุมชน
  - นักพัฒนาชุมชน (ชก.)
- งานสวัสดิภาพเด็กและเยาวชน
- งานส่งเสริมพัฒนาชุมชน
- งานส่งเสริมและพัฒนาอาชีพ
- งานส่งเสริมอาชีพและพัฒนาสตรี

### ๒. ฝ่ายสังคมสงเคราะห์

- งานสังคมสงเคราะห์
- งานกิจการสตรีและคนชรา
- งานบริหารศูนย์บริการผู้ด้อยโอกาส

## โครงสร้างหน่วยตรวจสอบภายใน

